

Campagne du SPAA «Déjà attaché?»

Mesure de l'efficacité

Septembre 2021

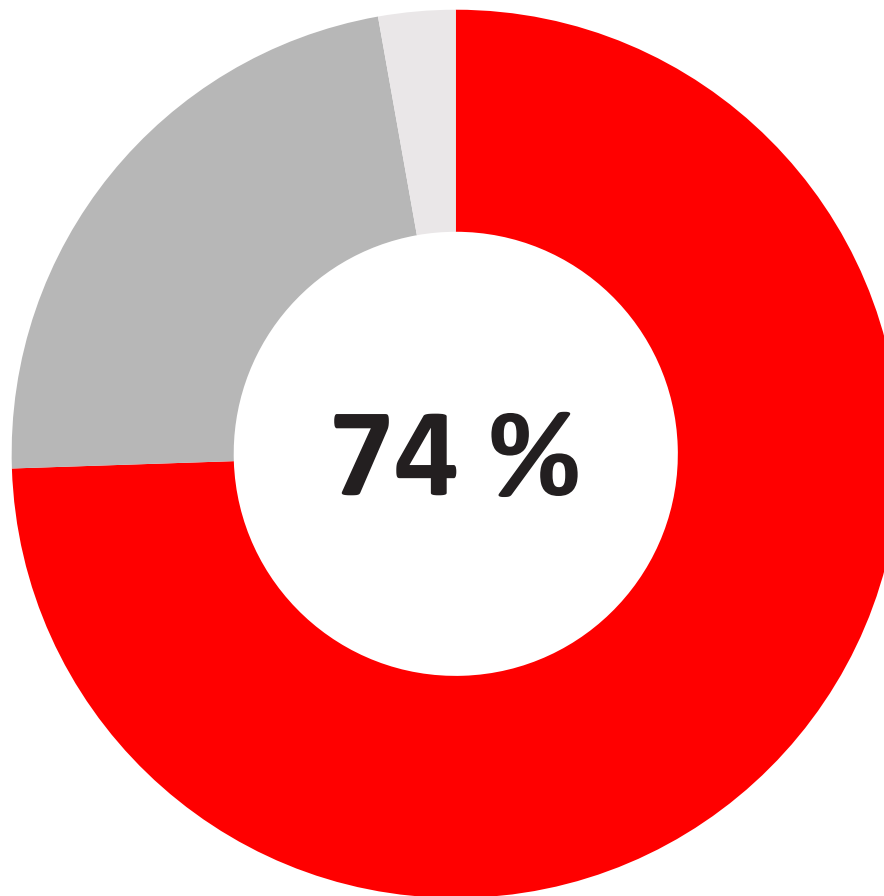
Description de l'enquête

Mesure de l'efficacité de la campagne du SPAA «Déjà attaché?»

Mandant	Service de prévention des accidents dans l'agriculture (SPAA) , Monika Schindler
Direction de projet	Swissmilk, Marketing Services , Angela Grande
Mandat	<ul style="list-style-type: none">• Combien d'exploitations agricoles le message central de la campagne «Déjà attaché?» a-t-il permis d'atteindre?• Par qui la campagne «Déjà attaché?» a-t-elle été perçue?• Qu'en ont retiré les personnes cibles? Quel est le sujet de la campagne?• Comment les véhicules des participant·es sont-ils équipés? Étaient-ils équipés à la livraison ou l'ont-ils été a posteriori?• Quelle est l'attitude des personnes cibles quant au port de la ceinture?• Que faut-il pour que la ceinture soit portée dans les véhicules agricoles?• Comment les conducteurs·trices et les détenteurs·trices de véhicules s'informent-ils à propos des sujets agricoles?
Méthode	Enquête en ligne, invitation directe par courriel aux abonné·es à agriTOP et au SPAA et diffusion via les partenaires du SPAA
Groupe cible	Personnes travaillant dans des exploitations agricoles de Suisse alémanique, Suisse romande et Suisse italienne
Échantillon	n = 2088
Période	Du jeudi 2 septembre au mercredi 29 septembre 2021

Notoriété assistée de la campagne «Déjà attaché?» | 1

Question 1 Avez-vous déjà lu ou entendu des informations à propos de la campagne « Déjà attaché ? » ou vu le logo de cette campagne?

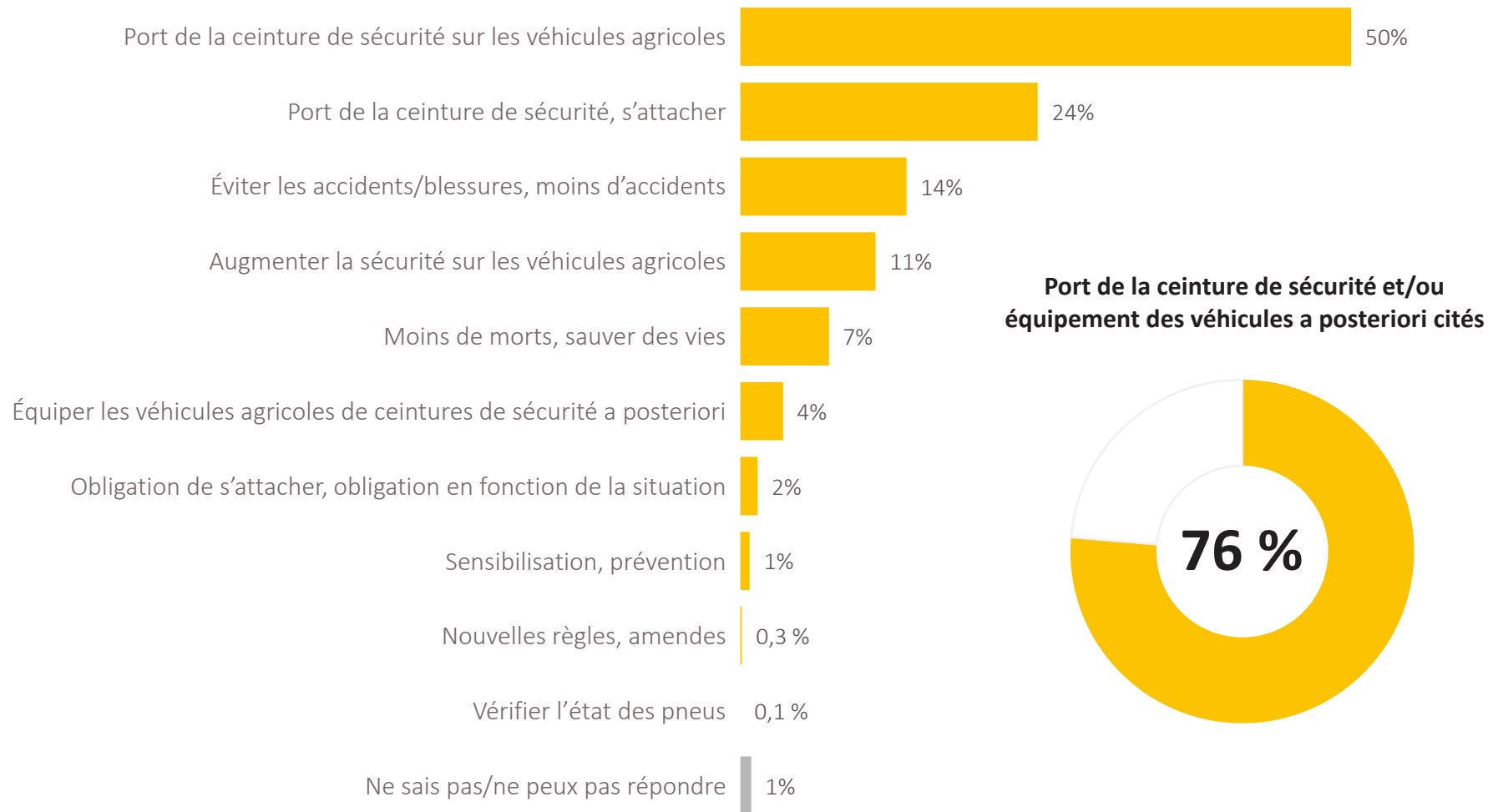


■ Oui ■ Non ■ Je ne sais pas, je ne peux pas répondre

Message principal de la campagne «Déjà attaché?»

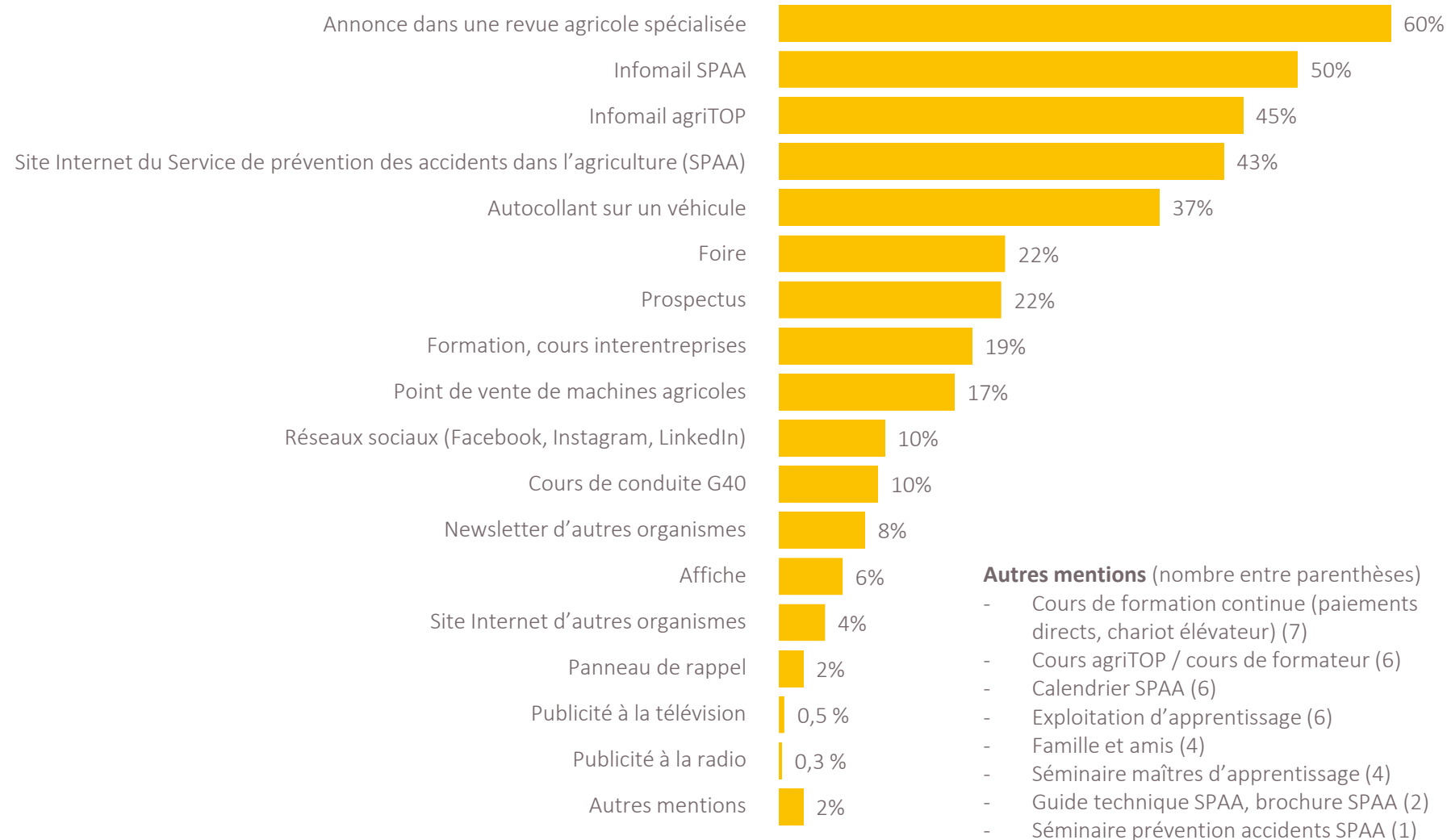
Question 2 Selon vous, quel est le message de cette campagne? Quel est son objectif?

questions ouvertes, réponses codées



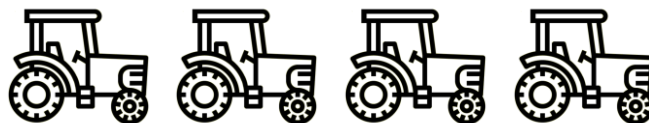
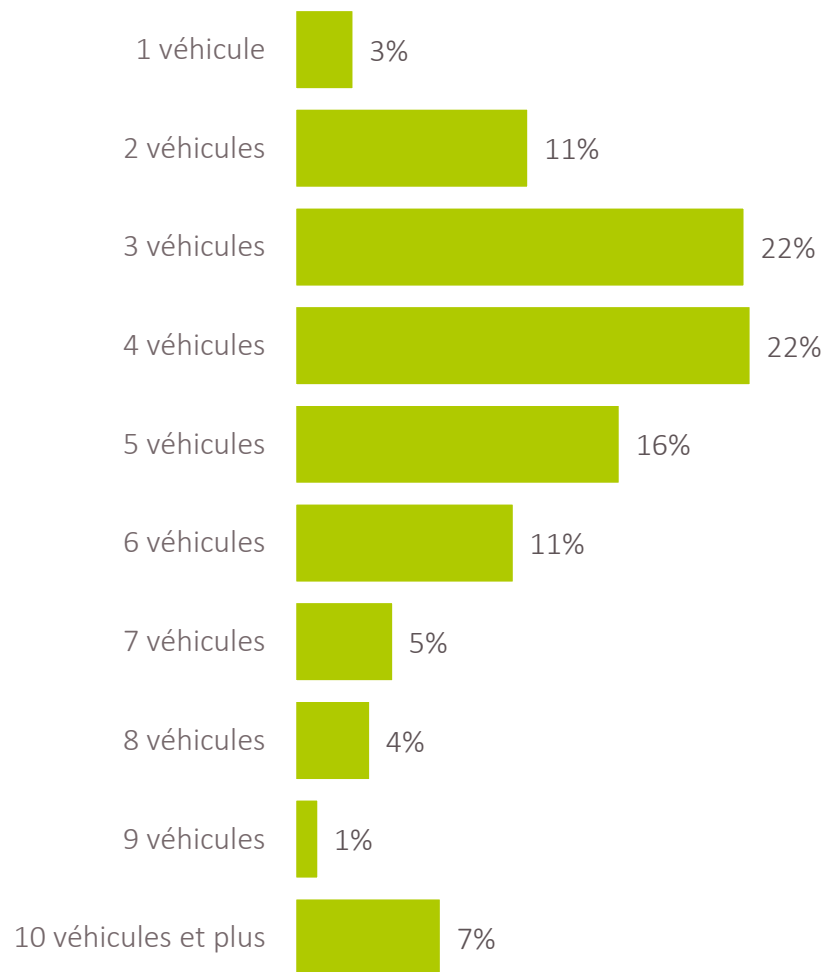
Notoriété des mesures

Question 3 OÙ avez-vous déjà vu cette campagne ou son logo?
Plusieurs réponses



Nombre de véhicules sur l'exploitation

Question 5 Dans l'exploitation où vous intervenez le plus souvent, combien de véhicules agricoles (p. ex. tracteurs, transporteurs, agro-chargeuses, chargeuses télescopiques, chariots élévateurs) sont en service?

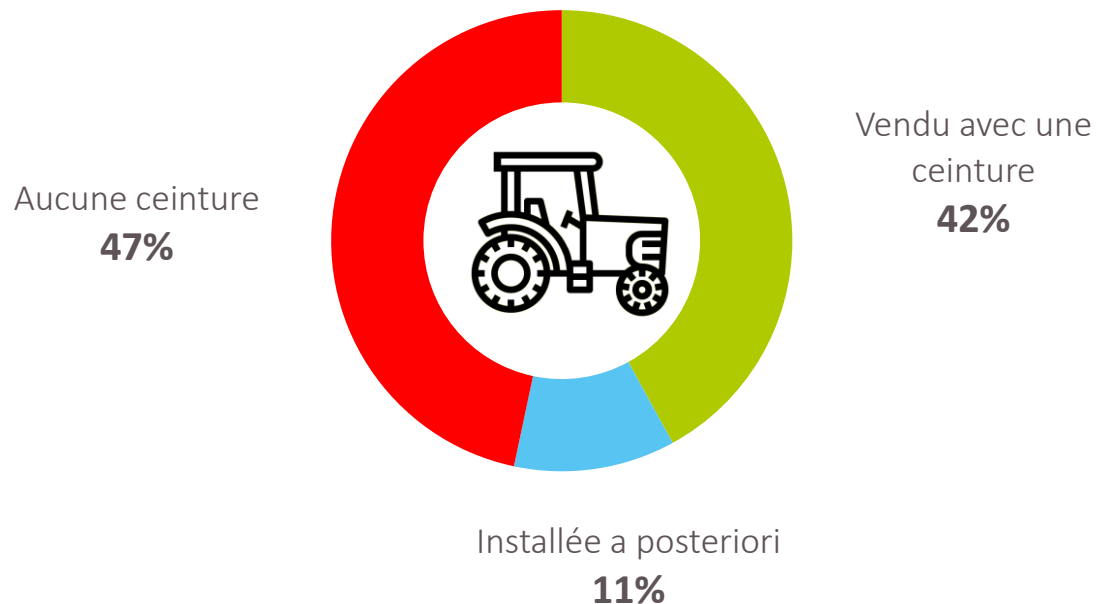


Médiane: 4 véhicules

Ceinture de sécurité dans les véhicules | 1

Question 6 Ce véhicule a-t-il été vendu avec une ceinture de sécurité, la ceinture a-t-elle été installée a posteriori ou n'a-t-elle jamais été installée?
Combien de ces véhicules ont été vendus avec une ceinture de sécurité, combien en ont été équipés a posteriori et combien n'en comportent pas?

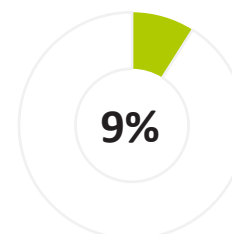
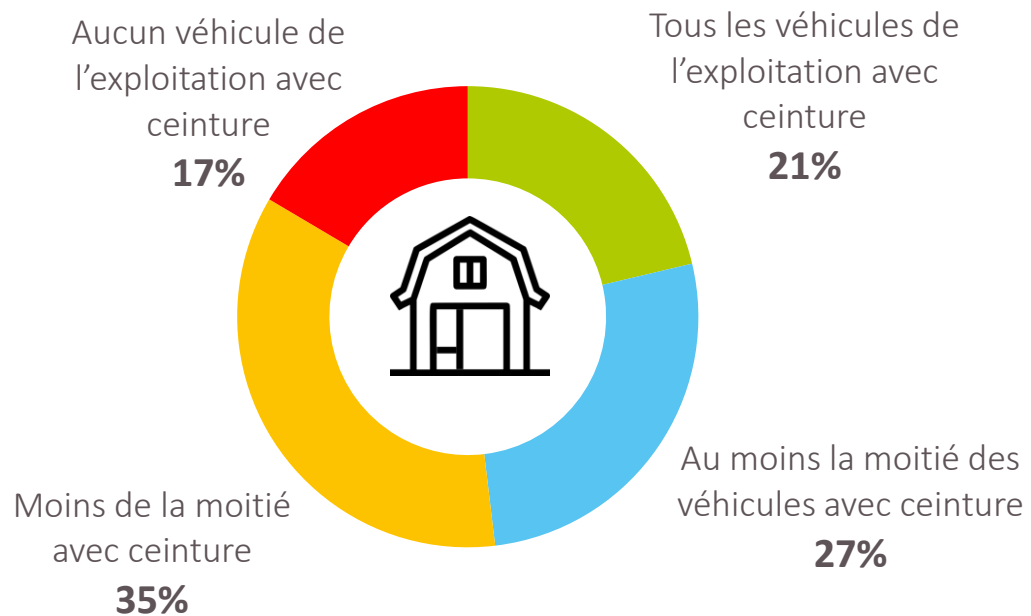
9875 véhicules



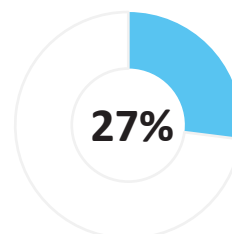
Ceinture de sécurité dans les véhicules | 2

Question 6 Ce véhicule a-t-il été vendu avec une ceinture de sécurité, la ceinture a-t-elle été installée a posteriori ou n'a-t-elle jamais été installée?
Combien de ces véhicules ont été vendus avec une ceinture de sécurité, combien en ont été équipés a posteriori et combien n'en comportent pas?

2033 exploitations



Tous les véhicules achetés avec une ceinture

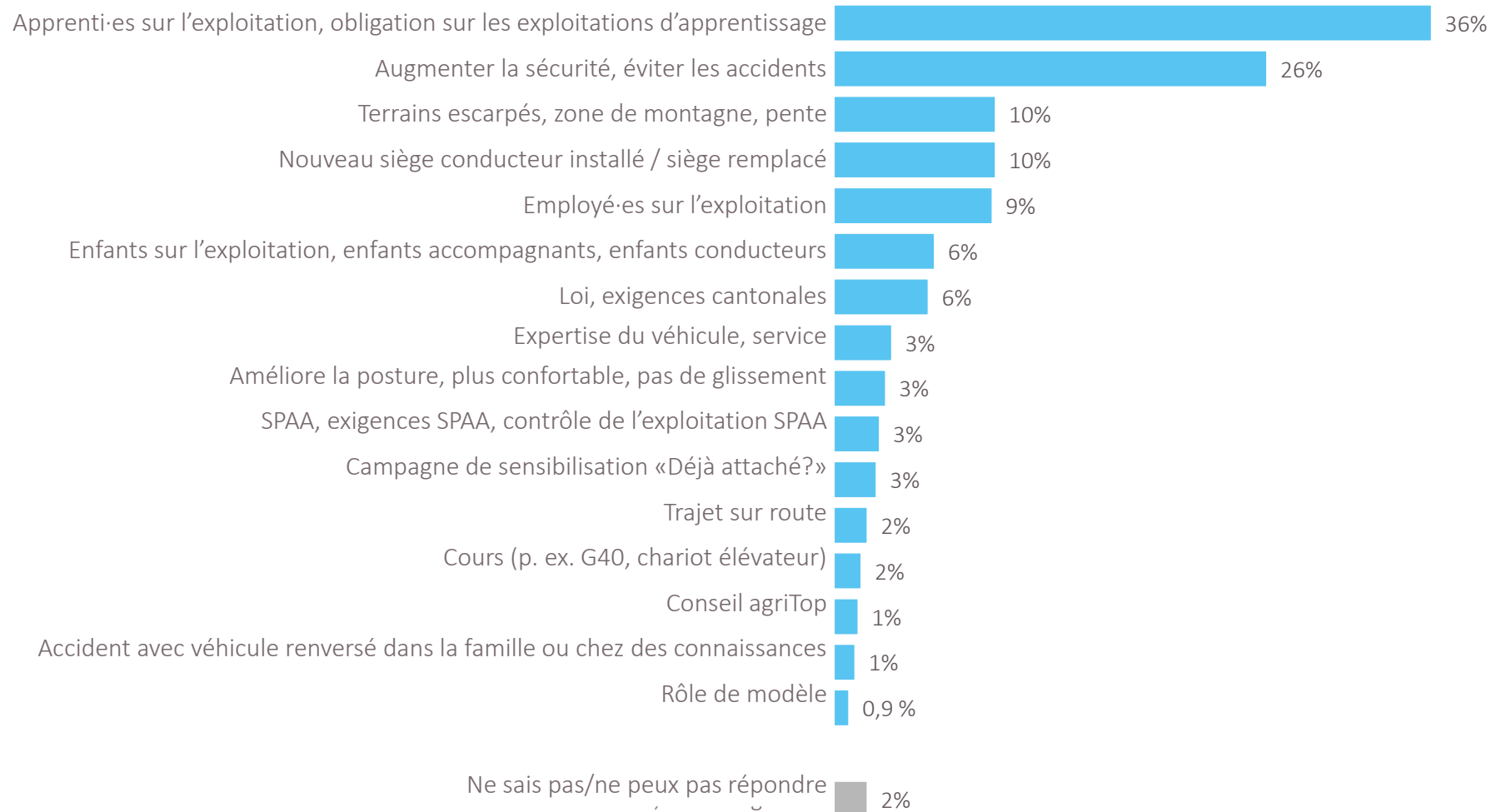


Au moins un véhicule équipé a posteriori

Équipement a posteriori

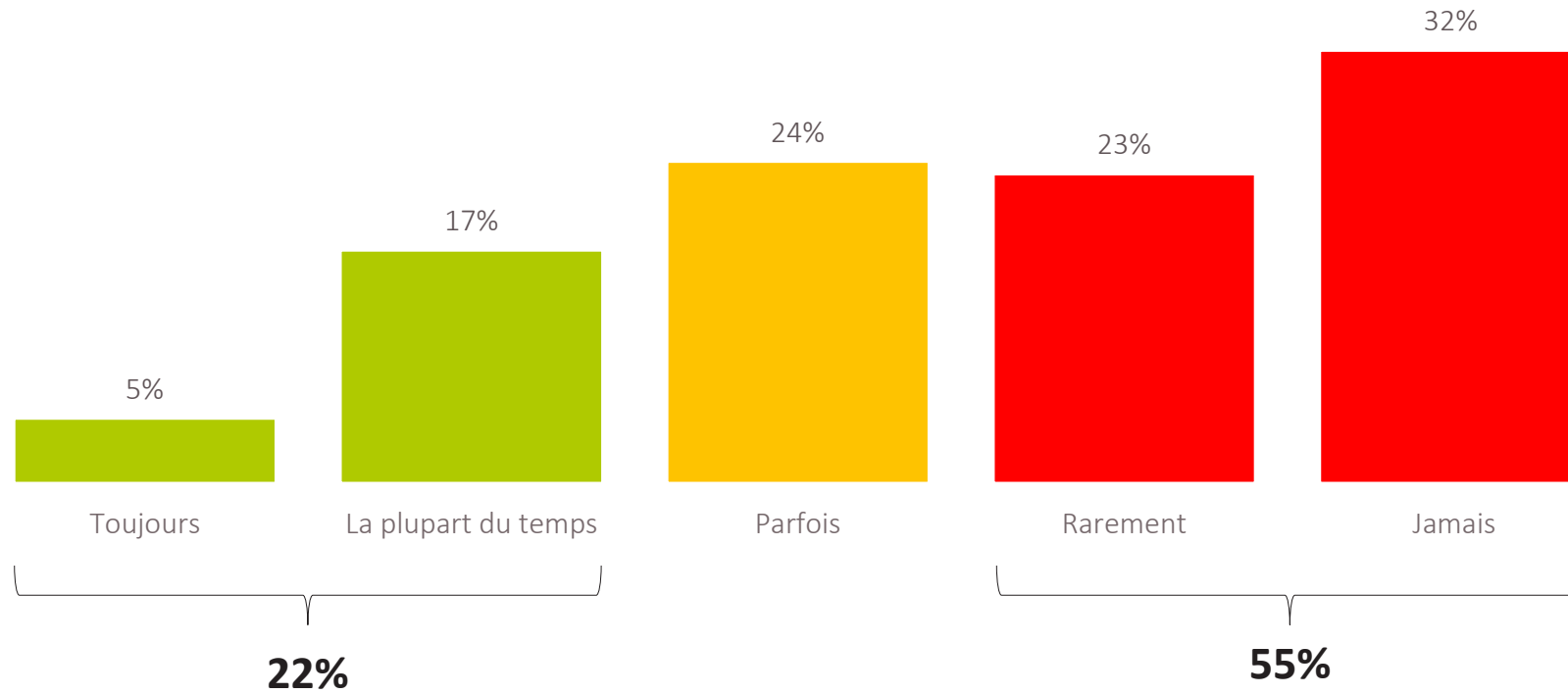
Question 7 Qu'est-ce qui a motivé la décision d'installer une ceinture de sécurité sur ces véhicules agricoles?

question ouverte, réponses codées



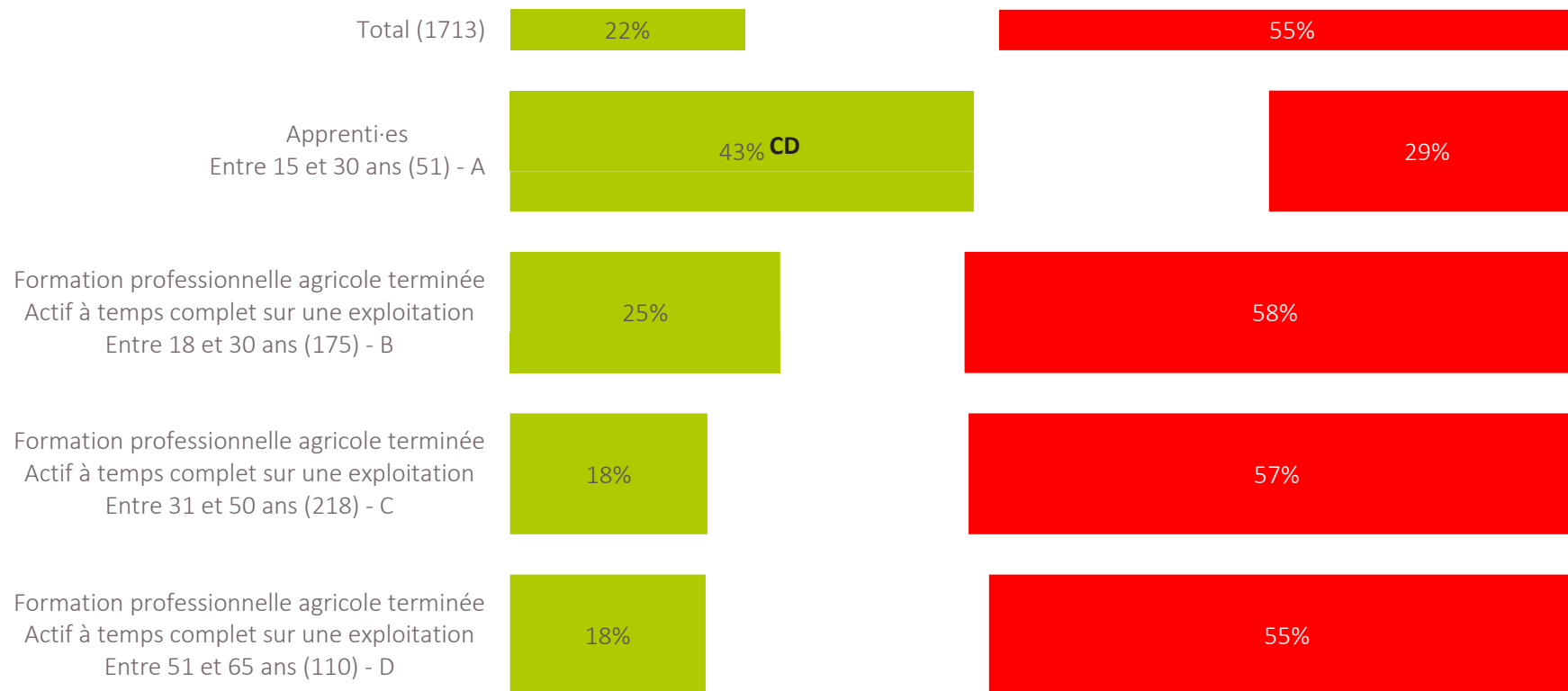
Port de la ceinture de sécurité | 1

Question 8 Lorsque vous conduisez des véhicules agricoles, à quelle fréquence bouclez-vous votre ceinture de sécurité?



Port de la ceinture de sécurité | 6

Question 8 Lorsque vous conduisez des véhicules agricoles, à quelle fréquence bouclez-vous votre ceinture de sécurité?

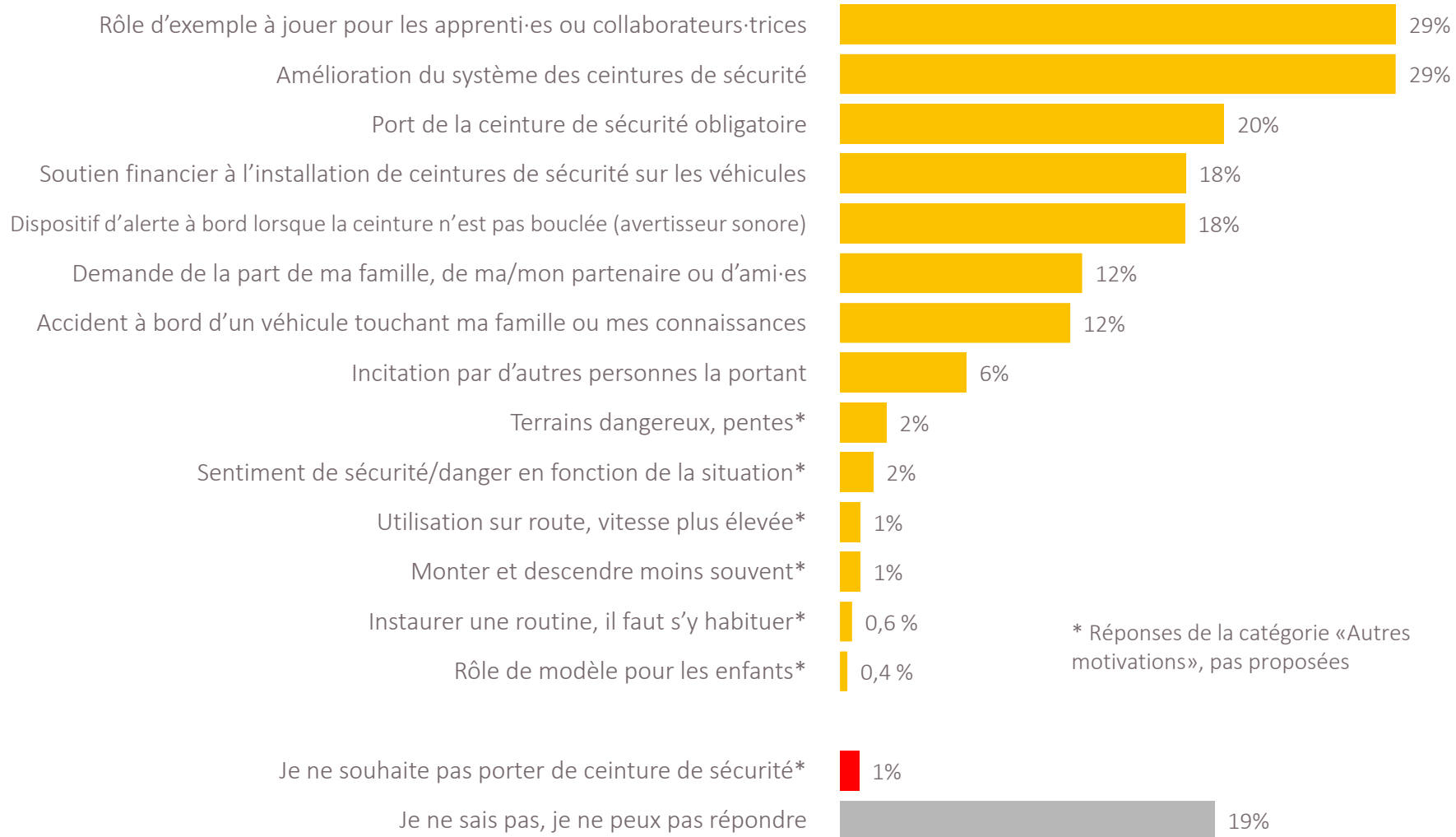


■ Toujours/la plupart du temps ■ Rarement/jamais

Lettres majuscules: significativement plus élevé que le groupe désigné

Motivation à porter la ceinture de sécurité

Question 10 Qu'est-ce qui vous pousserait à boucler plus souvent votre ceinture de sécurité?
Plusieurs réponses



* Réponses de la catégorie «Autres motivations», pas proposées

- Combien d'exploitations agricoles le message central de la campagne «Déjà attaché?» a-t-il permis d'atteindre?
 - ✓ 74 % des exploitations interrogées connaissent la campagne.
 - ✓ 76 % de celles qui connaissent la campagne sont capables d'en citer le message principal (56 % du total).
- Par qui la campagne «Déjà attaché?» a-t-elle été perçue?
 - ✓ La notoriété est particulièrement élevée chez les personnes ayant un lien direct avec le SPAA: via agriTOP ou l'abonnement SPAA. Des cours de formation continue supplémentaires augmentent la notoriété.
 - ✓ Les chef-fes d'exploitation et les apprenti-es connaissent mieux la campagne que les employé-es des exploitations.
- Qu'en ont retiré les personnes cibles? Quel est le sujet de la campagne?
 - ✓ Le port de la ceinture de sécurité est reconnu comme message principal de la campagne.
 - ✓ L'augmentation de la sécurité et la prévention des accidents avec ou sans suites mortelles sont également comprises.
- Comment les véhicules des participant-es sont-ils équipés? Étaient-ils équipés à la livraison ou l'ont-ils été a posteriori?
 - ✓ 42 % des véhicules utilisés ont été achetés avec ceinture.
 - ✓ 11 % ont été équipés a posteriori.
 - ✓ 47 % ne disposent pas de ceinture de sécurité.
 - ✓ Dans 21 % des exploitations, tous les véhicules agricoles en service sont équipés d'une ceinture de sécurité.
 - ✓ 27 % des exploitations ont équipé au moins un véhicule a posteriori.
 - ✓ Dans 17 % des exploitations, aucun véhicule n'est équipé d'une ceinture.

- Quelle est l'attitude des personnes cibles quant au port de la ceinture?
 - ✓ 22 % des conductrices et conducteurs de véhicules agricoles interrogés portent toujours ou la plupart du temps la ceinture de sécurité.
 - ✓ 55 % ne portent jamais la ceinture de sécurité ou que rarement.
- Que faut-il pour que la ceinture soit portée dans les véhicules agricoles?
 - ✓ La principale motivation à boucler la ceinture est la fonction d'exemple pour les apprenti·es et les employé·es. 29 % pourraient imaginer la porter plus souvent.
 - ✓ Également 29 % désirent des systèmes de ceinture améliorés.
 - ✓ 20 % se laisseraient seulement convaincre par une obligation du port de la ceinture. Un pourcentage égal ne voit aucune raison qui pourrait les motiver.
 - ✓ Un tiers des personnes interrogées connaissant la campagne «Déjà attaché?» indiquent qu'elle les a incitées à boucler plus souvent leur ceinture.
- Comment les conducteurs·trices et les détenteurs·trices de véhicules s'informent-ils à propos des sujets agricoles?
 - ✓ Les revues spécialisées et journaux agricoles sont les principales sources d'informations concernant les sujets agricoles, car près de 90 % des personnes interrogées y puisent leurs informations.
 - ✓ Les foires et expositions et les sources personnelles font aussi partie des sources importantes.



Angela Grande

Responsable adj. Marketing Services
M.Sc. in Social & Economic Psychology

Producteurs Suisses de Lait PSL
Marketing Services
Weststrasse 10
Case postale
CH-3000 Berne 6

Tél. +41 31 359 57 43 (direct)
angela.grande@swissmilk.ch

Reto Grolimund

Responsable Marketing Services
M.Sc. in Business and Economics

Producteurs Suisses de Lait PSL
Marketing Services
Weststrasse 10
Case postale
CH-3000 Berne 6

Tél. +41 31 359 57 44 (direct)
reto.grolimund@swissmilk.ch