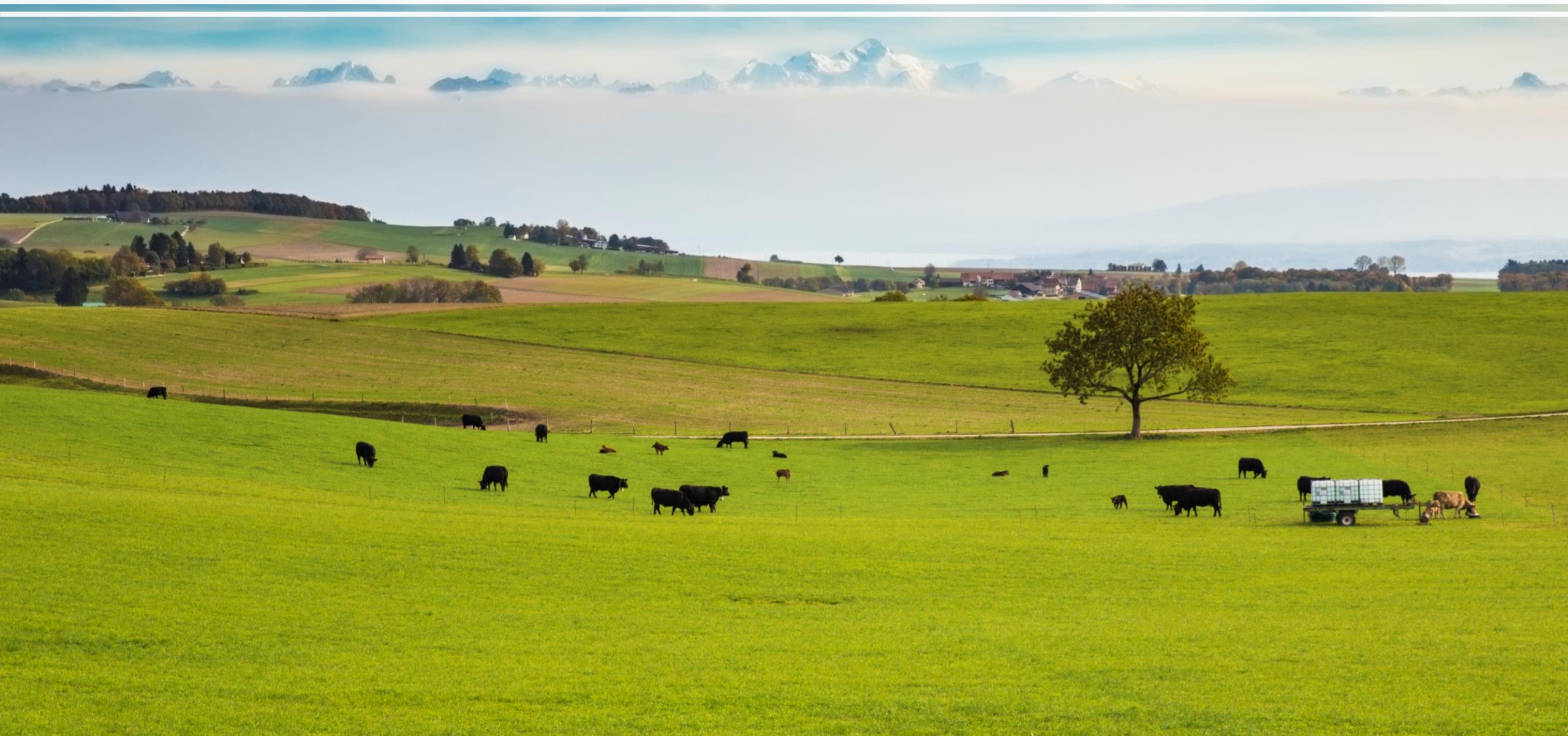


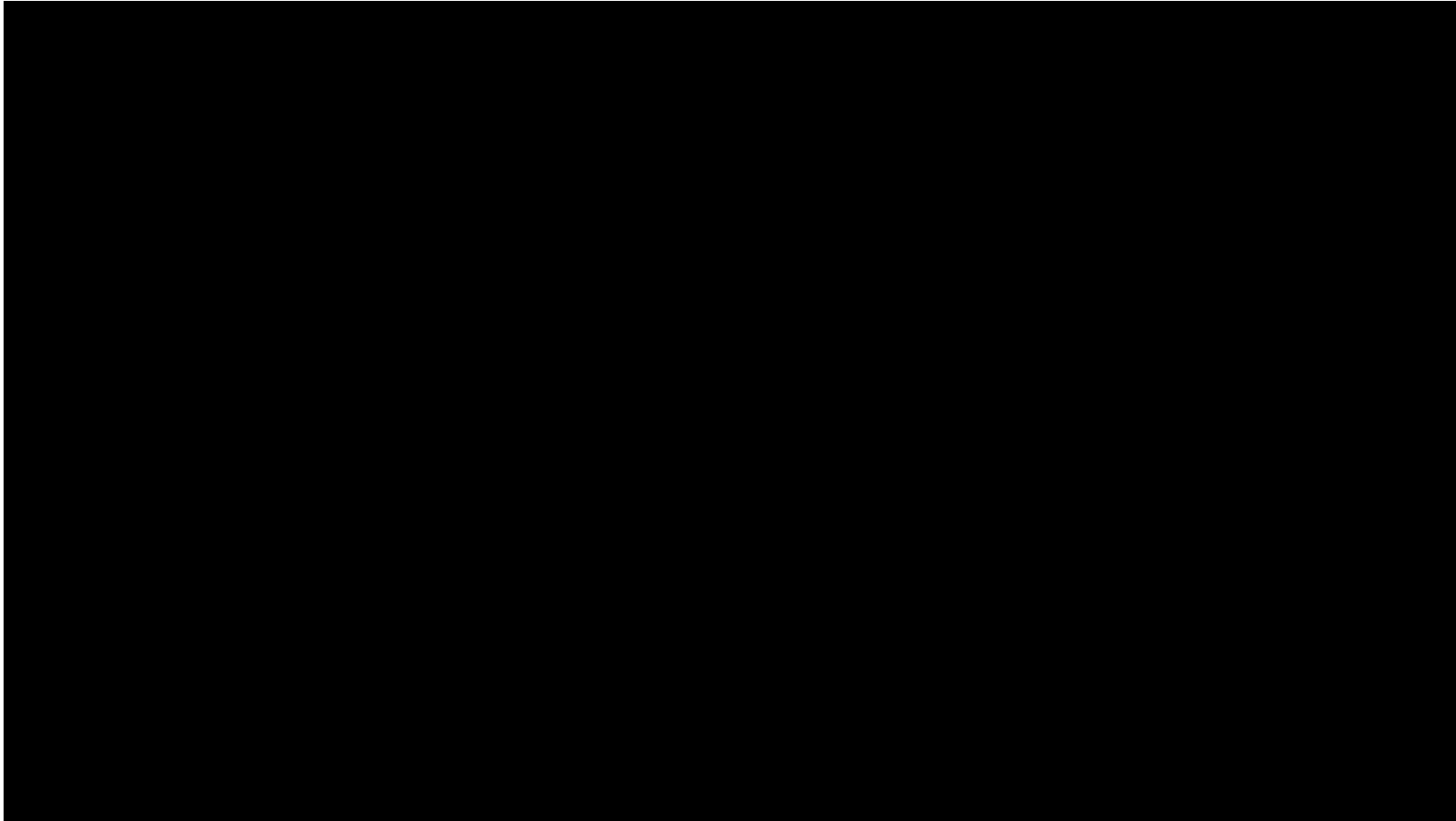
Témoignage d'un agriculteur. Guy Humbert, Marchissy VD

Les grands prédateurs dans les zones rurales
et leur influence sur l'homme

Exploitation

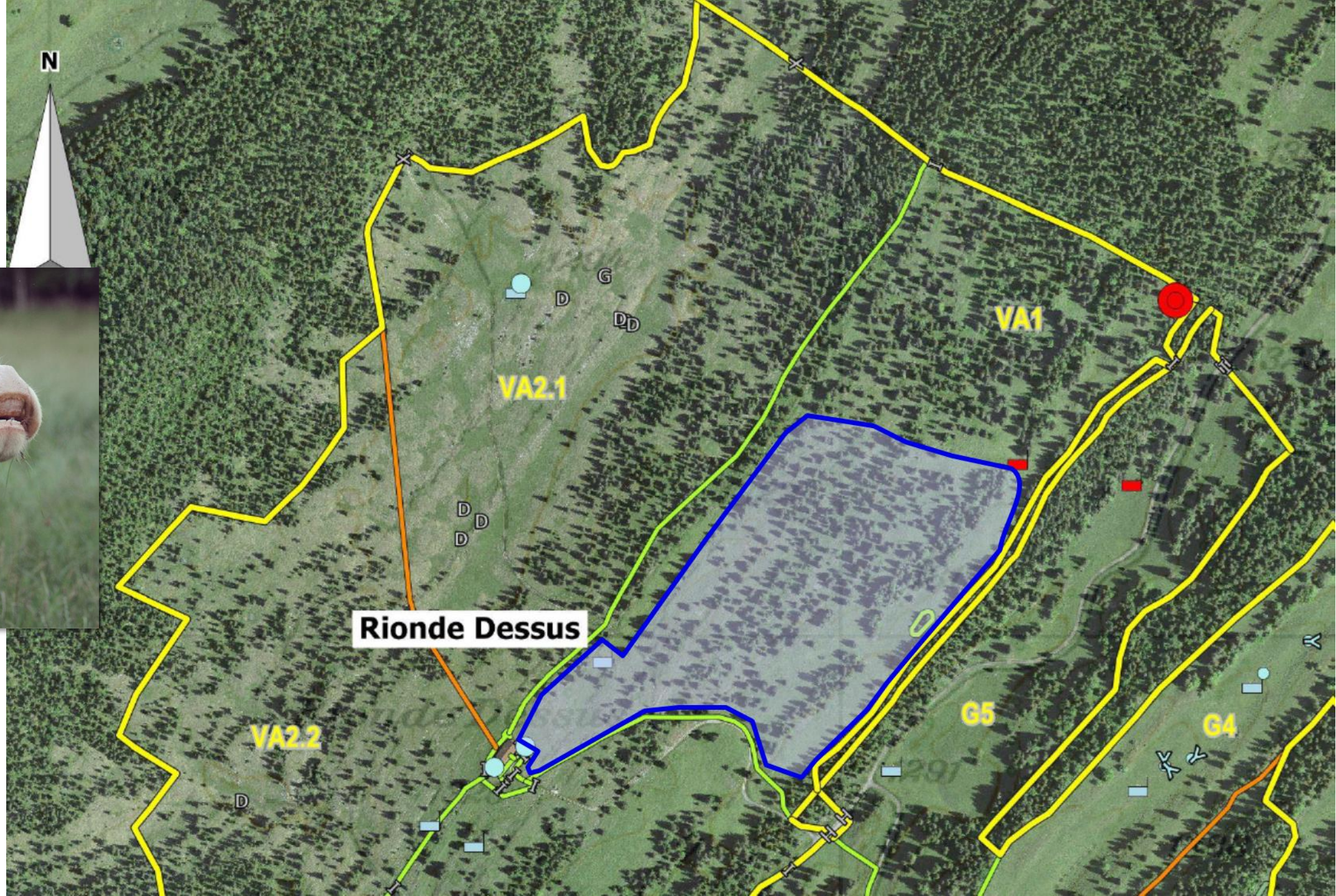


Influence des grands prédateurs?



Conséquences?

- Production, accroissement ↘, travail ↗, dépenses ↗
- Fécondité, santé et bien être du bétail ↘↘↘
- Tourisme, randonneurs, population ☹️ ☹️ ☹️
- Agriculteur, responsabilité ☹️ ☹️ ☹️
- Troupeau, risque pour l'agriculteur ↗ ↗ ↗



Investissement

- Parc protégé:
 - Matériel CHF 4'000.-
 - Main d'œuvre CHF 5'200.-
- Mettre les animaux au parc de nuit
 - 110 h supplémentaires en 41 jours!

Ecoute, soutien

- Réunion avec Conseillère d'Etat DES VD, Vaud-Rando, Suisse-Rando, SPAA
- Suisse-Rando promeut stratégie de soutien et accompagnement des éleveurs et bonne collaboration entre toutes les parties prenantes.
- Soutien du SPAA, expertises analyses de risques, vulgarisation auprès des éleveurs



**BUL
SPAA
SPIA**

En cas d'attaque (ou suspicion)

- Ne pas polluer les traces
- Faire venir le garde-faune, un vulgarisateur
- Evtl faire faire des analyses ADN

Conseils aux Collègues

- Respectez les critères de la liste de contrôle du SPAA
- Eviter de monter des animaux trop jeunes ou trop faibles
- Réfléchir où on met les groupes à risques

Bovins dans les zones de pâturages et de randonnée

Guide de prévention des accidents



Introduction

En Suisse, près de 20 000 km de chemins de randonnée passent par des prairies et des pâturages. Ce guide a pour but d'aider les détenteurs d'animaux qui ont des bovins dans des pâturages, qui se trouvent dans une zone de randonnée et de pâturage et où un contact avec des randonneurs, des promeneurs ou des cyclistes est possible. Il les aide à respecter l'obligation de diligence conformément à l'article 56 du Code des obligations et les exigences nécessaires pour une utilisation sûre de ces chemins et routes (art. 6 de la loi sur les chemins pour piétons et les chemins de randonnée pédestre LCPR: une circulation libre et si possible sans danger doit être assurée sur les chemins de randonnée). Pour l'analyse des risques, il faut toujours partir du principe que les usagers des chemins n'ont que peu ou pas du tout de connaissances concernant l'attitude à adopter avec les bovins. Cette analyse doit être effectuée suffisamment tôt avant la saison de pâturage et doit être réévaluée chaque année et réévaluée en cas de changement dans la gestion des pâturages. Les situations nouvelles et les incidents doivent être immédiatement analysés et les mesures nécessaires doivent être prises.

Utilisatrices et utilisateurs de l'espace public

Le libre accès à la forêt et aux pâturages est garanti par l'article 699 du Code civil. En principe, avoir avec soi un

chien dans la zone de pâturages n'est pas interdit. L'obligation de diligence conformément à l'article 56 du Code des obligations s'applique cependant aussi aux détenteurs de chiens. L'article 77 de l'ordonnance sur la protection des animaux est également applicable.

Définition des rôles des propriétaires et des détenteurs de bovins

Le droit de la responsabilité civile considère comme détenteur d'un animal toute personne ayant un pouvoir discrétionnaire sur l'animal / la garde de l'animal ; il peut s'agir du propriétaire, mais aussi d'une autre personne/organisation. Les détenteurs d'animaux sont responsables pour les dommages causés à des tiers lorsqu'ils ont été causés par l'animal dont ils sont le détenteur. Lorsque les animaux se déplacent, par exemple pour l'estivage ou pour la détention temporaire dans une autre exploitation, la personne ou l'organisation responsable (par exemple corporation d'alpage) qui s'y trouve devient le détenteur des animaux et est donc légalement responsable. Le personnel qui s'occupe des animaux à la demande du propriétaire (par ex. gardiens de troupeau) ne peut pas se voir transférer une coresponsabilité générale. Les propriétaires d'animaux sont tenus de prendre toutes les mesures nécessaires pour éviter des accidents et d'instruire leur personnel en conséquence.

Message

Loup:

- Adaptabilité
- Temps d'avance
- Intelligent

La Société doit prendre des mesures efficaces de gestion:

- Sécurité des randonneurs
- Bien-être des bovins
- Sécurité des agriculteurs et de leur famille



Merci de votre attention!