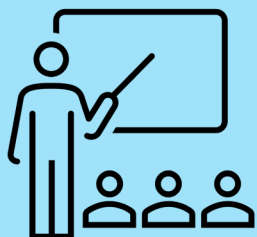


PSAgA das Wichtigste in Kürze!

Persönliche Schutzausrüstung gegen Absturz



Kurshinweis

- Einsatz nur nach Grundausbildung (mind. 1 Tag)
- Regelmässige Auffrischung empfohlen (ca. alle 3 Jahre)

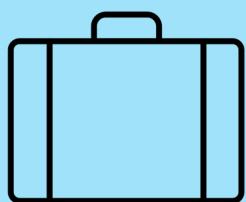
Anwender müssen Gefahren kennen und die richtige Handhabung sicher beherrschen



Pflege

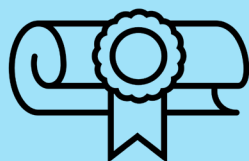
Vor jedem Einsatz: Sichtkontrolle auf Schäden und Verschmutzung

Reinigung: nach Herstellerangaben (mildes Seifenwasser, keine Chemikalien), Metallteile trocken halten, bewegliche Teile leicht schmieren



Aufbewahrung

- Trocken, sauber, lichtgeschützt lagern
- Fernhalten von Öl, Chemikalien, Hitze und scharfen Kanten
- In Tasche oder Box vor UV-Strahlung und mechanischen Schäden geschützt aufbewahren



Prüfungspflicht

Vor Gebrauch:

Mindestens jährlich:

Nach jedem Absturz:

Kontrolle durch den Anwender

Prüfung durch sachkundige Person

sofort ausser Betrieb nehmen & prüfen lassen

Prüfungen immer dokumentieren (Prüfprotokoll)!



Wichtig!

Primär immer kollektive Schutzmassnahmen einsetzen (Geländer, Seitenschutz, etc.) PSAgA ist eine Ergänzung, wenn dies nicht möglich ist. Ein Rettungskonzept muss vorhanden sein, um verunfallte Personen innert 20 Minuten zu retten.