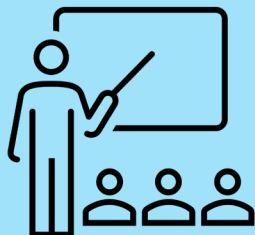


EPIaC l'essentiel en bref !

Équipement de protection individuelle antichute



Remarque concernant le cours

- Utilisation uniquement après une formation de base (au moins 1 jour)
- Rafrâichissement régulier recommandé (environ tous les 3 ans)

Les utilisateurs doivent connaître les dangers et maîtriser parfaitement la manipulation correcte.



Entretien

Avant chaque utilisation : contrôle visuel pour détecter les dommages et les salissures.

Nettoyage : selon les instructions du fabricant (eau savonneuse douce, pas de produits chimiques), garder les pièces métalliques sèches, lubrifier légèrement les pièces mobiles.



Stockage

- Stocker dans un endroit sec, propre et à l'abri de la lumière
- Tenir à l'écart de l'huile, des produits chimiques, de la chaleur et des arêtes vives
- Stocker dans un sac ou une boîte à l'abri des rayons UV et des dommages mécaniques



Obligation de contrôle

Avant utilisation : contrôle par l'utilisateur

Au moins une fois par an : contrôle par un spécialiste agréé

Après chaque chute : mettre immédiatement hors service et faire contrôler

Toujours documenter les contrôles (procès-verbal de contrôle) !



Important !

Toujours utiliser en premier lieu des mesures de protection collectives (garde-corps, protections latérales, etc.). Les EPIaC sont un complément lorsque cela n'est pas possible. Un plan de sauvetage doit être mis en place afin de secourir les personnes accidentées dans les 20 minutes.